

OneTech One Road

Disclaimer - Périmètre du rapport



Le présent rapport de durabilité couvre l'ensemble des activités du Groupe OneTech, incluant toutes ses filiales, sans exception. Les données, indicateurs et engagements présentés reflètent la performance et les initiatives du groupe dans son intégralité, conformément à notre approche globale et intégrée de la durabilité.

Ce périmètre a été défini afin de garantir une représentation fidèle, exhaustive et consolidée de la performance environnementale, sociale et de gouvernance (ESG) du Groupe.

# Sommaire



## Edito du CEO

Chers partenaires, chers collaborateurs,

C'est dans les périodes de transformation que se révèlent les entreprises qui savent **penser loin, agir juste et avancer vite**. Face à la baisse du marché de production industrielle et aux mutations technologiques, énergétiques et géopolitiques qui redéfinissent les équilibres industriels, notre Groupe a fait le choix d'un cap clair, structurant et ambitieux : **DEVENIR LE LEADER TECHNOLOGIQUE DU BASSIN MÉDITÉRANÉEN**.

Notre vision a toujours été de construire un modèle industriel agile, rentable, durable et international. Pour cela, nous activons trois leviers :

- **DÉVELOPPER** - élargir notre présence sur de nouveaux marchés à travers des partenariats stratégiques tout en enrichissant notre offre par des produits innovants à forte valeur ajoutée. L'écoute client et la co-conception sont au cœur de notre démarche de croissance.
- **TRANSFORMER** - optimisation de nos ressources à travers la formation et nos process à travers le développement de l'engineering tout en développant des synergies inter-métiers et des standards industriels d'excellence. Cette transformation renforce notre compétitivité et notre agilité.
- **ACCÉLÉRER** - intégration du digital et l'automatisation pour moderniser nos opérations et améliorer notre performance globale. En parallèle, nous accélérons notre transition durable pour répondre

**NOTRE OBJECTIF** demeure la performance économique et financière « best in Class » avec une excellence industrielle adaptée aux enjeux de compétitivité et de proximité des clients.

Cependant notre performance ne se mesure plus uniquement en chiffres. Elle s'évalue aussi à l'aune de notre impact environnemental, de notre responsabilité sociale et de la solidité de notre gouvernance.

Dans ce cadre, nous avons lancé "**OneTech OneEarth**", notre programme de transformation durable qui structure nos actions autour d'objectifs ambitieux et mesurables, dans une logique d'amélioration continue. Il incarne notre engagement concret en matière d'**ESG** :

- **Performance environnementale** (énergies renouvelables, recyclage, réduction des émissions),
- **Progrès social** (inclusion, sécurité, équité) et
- **Gouvernance responsable** (éthique, conformité, transparence).

Aujourd'hui nous mettons entre vos mains un rapport intégré reflétant notre volonté de transparence, notre orientation vers l'impact positif et notre capacité à créer de la valeur de manière pérenne.

Je remercie l'ensemble de nos collaborateurs, partenaires, clients et actionnaires pour leur confiance, leur implication et leur ambition partagée.

Ensemble, nous faisons de OneTech un groupe tourné vers l'avenir : **technologique, responsable, et profondément humain**.

Hedi SELLAMI  
CEO



# PRÉSENTATION DU GROUPE



## Présentation du groupe

Notre histoire a débuté en 1978, avec la création de Tunisie Câbles par Monsieur Moncef Sellami, ancrée dans une vision de développement des industries technologiques et basée sur des compétences nationales et des partenariats stratégiques internationaux.

En 1985, nous avons assisté à la naissance de TUNISIAN TELECOM ELECTRIC qui a constitué la pierre angulaire du pôle mécatronique avec l'assemblage de standards et de postes téléphoniques.

Année après année, grâce à une série de développements progressifs, nous avons eu la volonté de produire tous les composants afférents à ces produits télécom ; du circuit imprimé en 1991 à l'assemblage en 1997, passant par les faisceaux en 2000 jusqu'à l'injection plastique en 2004.

En 2013, souhaitant nous développer davantage et accéder à l'international, notre groupe s'est consolidé et unifié sous la bannière ONE TECH menant ainsi à bien notre introduction en bourse.

Aujourd'hui, OneTech group est le Pionnier de l'électronique et de la mécatronique en Afrique, comptant **4 600 collaborateurs** à bord dont **700 ingénieurs**.



**d'Innovation  
Orienté vers  
l'Export**



**Export**



**Pays dans le monde**



Mécatronique 48,9%,  
Câbles 47,1%,  
ICT 4,0%



en Tunisie et au Maroc

## NOS ACTIVITÉS

- Electronique
- Electromécanique
  - Câbles
- ICT/Logiciel

Un Industriel unique à forte composante technologique  
De la conception à la production de masse

- CONCEPTION HARDWARE & SOFTWARE
- CIRCUITS IMPRIMÉS
- INJECTION PLASTIQUE
- ASSEMBLAGE ÉLECTRONIQUE/ PCBA
- FAISCEAUX
- CABLES
- MODULES ELECTRO-MECHANIQUE
- SYSTÈMES ELECTRONIQUES

## Nos secteurs d'activité



Automobile



Industrie



Aéronautique



IT

# NOTRE DÉMARCHE POUR UN IMPACT DURABLE

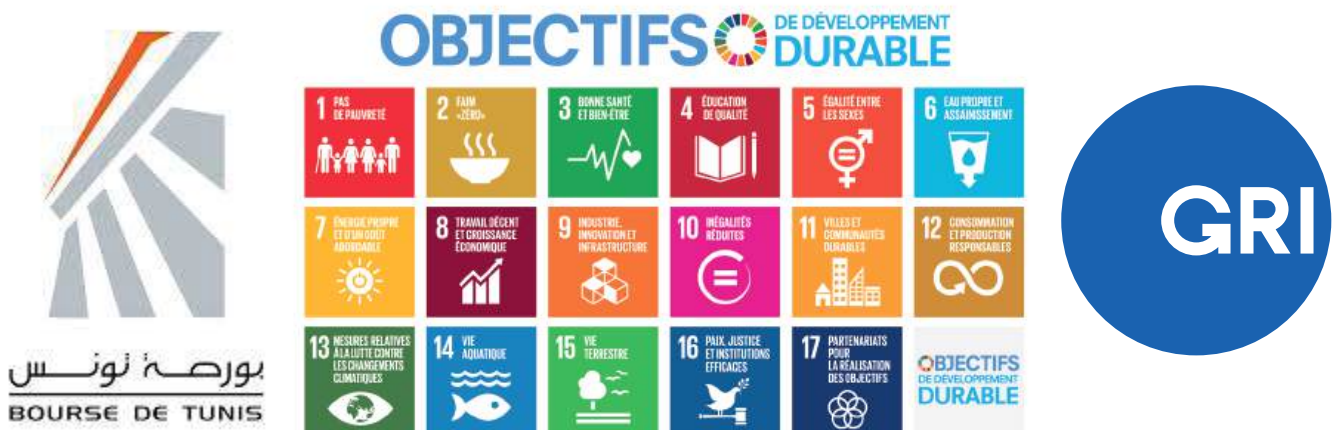




## Introduction

# Agir un impact durable

Chez OneTech, nous sommes convaincus qu'une performance industrielle ne se mesure pas uniquement à ses résultats financiers mais également à l'aune de son empreinte environnementale, de son engagement sociétal et de sa gouvernance responsable. Avec le lancement de notre programme global pour la durabilité, OneTech One Earth, nous avons structuré une démarche ambitieuse et transparente, alignée avec les objectifs de développement durable ODD des Nations Unies, les recommandations du Global Reporting Initiative GRI et le guide ESG de la Bourse de Tunis.



**OneTech One Earth** constitue le cadre de notre démarche ESG (Environnement, Social, Gouvernance) et marque un tournant dans notre manière d'être utile à la société, aux territoires, à nos collaborateurs et aux générations futures.

Ce programme vise à intégrer, progressivement, la durabilité à chaque niveau de notre chaîne de valeur et affirme une conviction : la performance de OneTech ne peut être déconnectée de notre contribution au bien commun.

Notre premier rapport ESG reflète notre volonté de transparence, notre rigueur de pilotage et notre alignement avec les standards internationaux.



# 3 piliers pour une transformation durable



# Environnement : Réduire, optimiser, régénérer

## I- Politique générale environnement et changement climatique



Notre politique environnementale repose sur des actions concrètes et mesurables, pilotées via notre système de gestion environnementale et sociale d'entreprise :

« Corporate Environmental and Social Management System ESMS » ayant pour objectifs :

- i. Améliorer La performance environnementale,
- ii. Soutenir et promouvoir les bonnes pratiques de santé et de sécurité,
- iii. Améliorer la gestion globale de l'entreprise.
- iv. Documenter les meilleures pratiques commerciales de l'entreprise,
- v. Mieux satisfaire les exigences et les attentes des clients, travailleurs et autres parties intéressées,



Nous sommes certifiés ISO 14001 qui représente un pilier fondamental de notre engagement en faveur de la durabilité environnementale.

## II- Consommation énergétique



### Performance énergétique : un moteur de transformation durable

L'efficacité énergétique constitue un pilier central de notre stratégie environnementale. Réduire notre consommation d'énergie, c'est non seulement limiter notre empreinte carbone, mais aussi renforcer la résilience de notre modèle industriel face à la volatilité des prix de l'énergie et aux enjeux climatiques.

En 2024, nous avons atteint une réduction de -8,4 % de notre consommation énergétique par rapport à l'année précédente grâce à notre programme SMART ENERGY pour l'optimisation de la consommation énergétique dont voici quelques actions :

- Déploiement de 120 unités de monitoring smart energy pour le suivi en temps réel de la consommation et la détection de la surconsommation en instantané
- Lancement des audits énergétiques et plans d'action associés
- Remplacement des néons d'éclairage vers le led
- Optimisation de l'éclairage avec la détection de mouvement
- Réduction de notre consommation d'énergie en adoptant des équipements performants et en optimisant les procédés
- Intégration d'une nouvelle source d'énergie renouvelable



### III- Mix énergétique



#### **Transition énergétique : cap sur un mix plus vert**

Face aux enjeux climatiques et à la nécessité de réduire la dépendance aux énergies fossiles, nous avons engagé une transformation structurelle de notre mix énergétique en intégrant progressivement des sources renouvelables dans notre consommation.

En 2024, nous avons lancé un projet photovoltaïque d'envergure, avec un objectif clair: atteindre 16 % d'énergie verte dans notre mix énergétique dès 2025.

À ce jour :

- quatre de nos filiales sont déjà équipées de panneaux photovoltaïques,
- et deux d'entre elles ont commencé à produire de l'électricité verte dès janvier 2025.
- Cette avancée marque une étape décisive vers une industrie plus résiliente, plus propre et en phase avec les ambitions nationales et internationales de transition énergétique.

Ce projet structurant s'inscrit dans une démarche globale visant à diversifier nos sources d'approvisionnement énergétique, à réduire nos émissions de gaz à effet de serre et à renforcer notre autonomie énergétique à long terme.



## IV- Émission Gaz à effets de serres (GES)



### Notre engagement face au changement climatique

La lutte contre le changement climatique est l'un des défis majeurs de notre époque. Conscients de notre responsabilité environnementale, nous avons inscrit la réduction de notre empreinte carbone au cœur de notre stratégie de développement durable. En 2024, nous avons atteint une réduction significative de **-10 %** de notre bilan carbone par rapport à l'année précédente. Ce résultat est le fruit d'un plan d'action rigoureux, axé sur des mesures concrètes et efficaces, notamment :

- La réduction de la consommation de carburant de notre flotte de transport terrestre dédiée à la livraison des produits finis ;
- L'optimisation de notre consommation énergétique, issue des recommandations de nos audits énergétiques (modernisation de l'éclairage, gestion des compresseurs, etc.) ;
- La réparation des fuites des systèmes de climatisation frigorifique, limitant les émissions de gaz à effet de serre à fort pouvoir de réchauffement global ;
- La mise en place d'une maintenance préventive sur les climatiseurs frigorifiques pour améliorer leur performance énergétique et prolonger leur durée de vie ;
- Le remplacement des anciens climatiseurs utilisant le fréon R22, un gaz désormais interdit en raison de son impact sur la couche d'ozone.

Ces efforts s'inscrivent dans une démarche continue d'amélioration de nos performances environnementales, en ligne avec les objectifs de neutralité carbone fixés par l'Accord de Paris. Nous poursuivrons cette dynamique en mobilisant nos équipes, nos partenaires et nos ressources au service d'un avenir plus durable.





### Gestion durable de l'eau : un levier essentiel de performance environnementale

L'eau est une ressource naturelle précieuse, indispensable à nos processus industriels. Conscients de sa rareté croissante et des enjeux liés à sa gestion, nous avons fait de l'optimisation de notre consommation d'eau un axe prioritaire de notre démarche environnementale.

En 2024, nous avons réussi à réduire notre consommation d'eau de **-11,45 %** par rapport à l'année précédente. Cette performance reflète la mise en œuvre de plusieurs actions ciblées parmi lesquelles :

- Le lancement d'audits des systèmes d'eau, pour identifier les sources d'inefficacité ;
- La mise en place d'un système de récupération d'eau en circuit fermé, dédié au refroidissement central des moules et des machines ;
- La réparation des fuites d'eau détectées lors des audits (réservoirs, chasses d'eau, etc.) ;
- Le remplacement des robinets conventionnels par des robinets à minuterie dans les vestiaires, et la généralisation de cette mesure à d'autres zones ;
- La sensibilisation des équipes à une utilisation responsable de l'eau ainsi que
- L'étude d'un projet de recyclage de l'eau, en vue d'une réutilisation raisonnée et pérenne de cette ressource.
- Le suivi de nos effluents, afin de maîtriser leur impact environnemental et garantir leur conformité avec la réglementation en vigueur.

Cette approche proactive illustre notre volonté de concilier performance industrielle et préservation des ressources naturelles. Elle s'inscrit pleinement dans notre stratégie de développement durable et dans notre contribution aux Objectifs de Développement Durable des Nations Unies, en particulier ceux relatifs à l'eau propre et à l'assainissement (ODD 6) et la norme GRI 303.

**une réduction**





## VI- Gestion des déchets



### Gestion responsable des déchets : un pas de plus vers l'économie circulaire

La lutte contre le changement climatique est l'un des défis majeurs de notre époque. La gestion des déchets constitue un enjeu clé de notre politique environnementale, en cohérence avec notre engagement pour une industrie durable et circulaire. En 2024, nous avons renforcé notre stratégie de tri, de valorisation et de traitement des déchets. Grâce à ces efforts, nous avons enregistré une amélioration de **22 %** du taux de recyclage des déchets dangereux par rapport à 2023. Cette progression reflète une meilleure traçabilité des flux, une collaboration accrue avec des prestataires spécialisés et une montée en compétence de nos équipes internes.

Par ailleurs, nous avons atteint un taux de valorisation de **100 %** pour les déchets non dangereux tels que le carton, l'étain, le cuivre et d'autres matières recyclables. Ces déchets sont systématiquement orientés vers des circuits de récupération ou de transformation, réduisant ainsi leur impact environnemental et contribuant à la préservation des ressources naturelles.

**une amélioration de**



**Valorisation de**



Face aux défis environnementaux actuels, notre Groupe a fait le choix d'agir avec détermination pour réduire son impact écologique tout en renforçant la résilience de son modèle industriel.

L'année 2024 marque une avancée significative de notre démarche environnementale, illustrée par des résultats tangibles :

- Réduction de l'empreinte carbone
- Gestion durable de l'eau
- Amélioration de la performance énergétique
- Transition vers les énergies renouvelables
- Gestion responsable des déchets

Ces résultats traduisent notre volonté d'intégrer pleinement les enjeux climatiques et environnementaux dans notre stratégie industrielle, tout en assurant performance, conformité réglementaire et création de valeur à long terme.

Nous poursuivrons cette dynamique en 2025 avec la même exigence, en consolidant nos acquis et en explorant de nouvelles pistes d'amélioration, pour bâtir une industrie plus neutre, plus propre, et pleinement alignée avec les enjeux de demain.

## Social : Progresser avec nos équipes et nos territoires

### Notre Capital humain : un levier stratégique au cœur de notre performance durable

« Derrière chaque réussite industrielle, il y a des femmes et des hommes engagés, passionnés et déterminés. Notre groupe n'aurait jamais atteint son niveau de performance sans l'implication quotidienne de nos 4 600 collaborateurs. Ingénieurs, techniciens, opérateurs, fonctions support... chacun apporte sa pierre à l'édifice. Ce qui me rend le plus fier, au-delà de nos résultats, c'est la richesse humaine que nous avons su construire et faire grandir. C'est un capital vivant, exigeant et profondément précieux.

Notre responsabilité est de l'accompagner, de le protéger, et surtout de le faire évoluer dans un environnement équitable, stimulant et respectueux. C'est dans cet esprit que nous avons construit nos engagements sociaux, et c'est cette conviction qui nous guide pour l'avenir. »

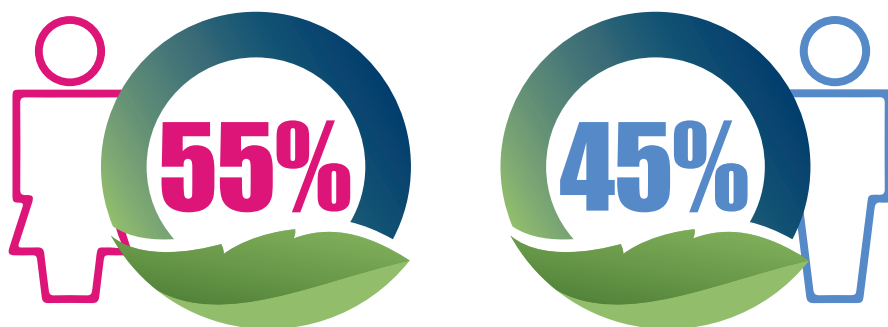
**Mr. Moncef SELLAMI**



Conscients que la diversité est source d'innovation et de performance, nous avons mis en œuvre un programme structurant de Gender Diversity Management, qui nous permet d'afficher une parité hommes-femmes de 50 %. Cette dynamique reflète notre volonté de bâtir un environnement de travail inclusif, équitable et respectueux des talents.

Fonction	12.2020	12.2021	12.2022	12.2023	12.2024
Cadres	595	666	700	759	703
Agent de maîtrise	691	785	765	776	675
Agent d'exécution	3 773	3159	3227	3591	3223
<b>Total</b>	<b>5 059</b>	<b>4 610</b>	<b>4 692</b>	<b>5 126</b>	<b>4 601</b>
Hommes	44,35%	46,90%	45,61%	42,80%	45,06%
Femmes	55,65%	53,10%	54,39%	57,20%	54,94%

- Groupe foncièrement jeune avec 71% de l'effectif à moyenne d'âge entre 20 et 40 ans



### +160 femmes dans des postes de management

Le développement des compétences, la promotion interne, la sécurité au travail et l'ancrage territorial sont autant de piliers qui façonnent notre engagement social et nourrissent une culture d'entreprise fondée sur la responsabilité, la reconnaissance et la solidarité.



## I- Notre politique générale : une approche englobante des droits humains et des valeurs fondamentales



Notre politique sociale s'appuie sur des principes universels et des engagements forts en faveur des droits humains, de l'éthique, de la diversité et de l'égalité. Elle est intégrée à notre culture d'entreprise et communiquée à l'ensemble de nos collaborateurs, afin de garantir un environnement de travail respectueux, inclusif et responsable.

### i. Lutte contre la discrimination :

- La prévention de toute discrimination fondée sur l'origine, le sexe, l'âge, le handicap, l'orientation sexuelle, les croyances religieuses ou tout autre critère.
- La mise en œuvre de processus équitables pour le recrutement, la grille salariale, l'évolution de carrière et l'évaluation des performances, afin de garantir l'égalité de traitement pour tous les collaborateurs.

### ii. Promotion de la diversité :

- Encourager des équipes multiculturelles et multidisciplinaires, qui reflètent la diversité des talents et des perspectives.
- Sensibiliser nos collaborateurs à l'importance de la diversité et de l'inclusion par des formations régulières et des initiatives spécifiques.
- Créer des espaces de dialogue ouverts pour favoriser la compréhension mutuelle et l'innovation collective.

### iii. Égalité des chances

- L'accès équitable aux postes, à la formation et aux promotions, sur la base des compétences et des performances.
- La mise en place de politiques transparentes pour lutter contre les biais inconscients et les obstacles systémiques qui pourraient limiter l'accès des personnes à certaines opportunités.

### iv. Abolition du travail forcé et du travail des enfants

- Respecter et promouvoir les normes internationales et locales en matière de travail
- Mettre en place des mécanismes de vigilance pour prévenir et détecter toute violation éventuelle.

### v. Respect des droits de l'homme

- Une adhésion totale aux principes de la Déclaration Universelle des Droits de l'Homme et aux autres textes internationaux en la matière.
- L'intégration de ces principes dans toutes nos politiques et pratiques, qu'il s'agisse de gestion des ressources humaines, des relations avec les communautés ou des choix de partenariats.
- La mise en œuvre de mécanismes permettant de signaler et traiter toute situation qui pourrait enfreindre les droits humains.

## II- Santé-Sécurité au travail



Inscrite au cœur de notre responsabilité sociale, la santé et la sécurité de nos collaborateurs constituent une priorité absolue. Nous considérons qu'un environnement de travail sûr, sain et bienveillant est une condition essentielle à la performance durable de notre Groupe.

### Notre politique SST repose sur :

- Ancrage d'une culture axée sur la sécurité avec une communication claire et continue
- Sensibilisation et formation continue de tous les acteurs
- Anticipation des risques et la prévention des accidents
- Des opérations blanches de secourismes, d'évacuation...
- Des journées de sensibilisation au cancer du sein, aux dangers du tabagisme...
- Baisse du taux de fréquence des accidents



Nos sites sont certifiés **ISO 45001**, norme internationale de référence pour les systèmes de management de la santé et de la sécurité au travail. Cette certification atteste de notre engagement à améliorer en continu les conditions de travail, à réduire les risques professionnels et à renforcer la protection de nos équipes.

## III- Développement des compétences:



Convaincus que la performance durable repose sur l'intelligence collective, nous plaçons le développement des compétences au cœur de notre stratégie RH. Cette vision se traduit par une politique structurée, fondée sur l'apprentissage continu, l'évaluation des savoir-faire et la reconnaissance du potentiel de chacun.

Nos collaborateurs bénéficient d'un écosystème complet dédié à la formation et à l'évolution professionnelle, comprenant :

- Des centres de formation technique internes, au plus près des besoins opérationnels de nos sites industriels ;
- OneTech University, notre centre de développement des compétences managériales, technologiques et comportementales ;
- Une plateforme e-learning accessible à tous, favorisant la montée en compétences en autonomie et à tout moment.

**OneTech**  
University

**e-Learning**

**OneEarth**

Chaque collaborateur fait l'objet d'une **évaluation régulière de ses compétences**, donnant lieu à un **plan de développement individuel** adapté à son profil, ses ambitions et les besoins de l'entreprise. Ces parcours sur mesure facilitent non seulement l'épanouissement professionnel, mais aussi l'adaptabilité aux évolutions technologiques de nos métiers.

Nous avons également mis en place des dispositifs favorisant la mobilité interne, offrant aux talents la possibilité de changer de fonction, de site ou de domaine d'expertise, tout en capitalisant sur leur expérience et leur engagement.

À travers ces actions, nous affirmons notre volonté d'être un employeur responsable, capable d'attirer, de fidéliser et de faire grandir les talents, en résonance avec les défis de notre secteur et les aspirations de nos équipes.

**43141 Heures de formation externes et internes sur 2024,**  
**2943 Heures dédiées aux thèmes environnementaux et sociaux**

Une moyenne de



de formation  
par collaborateur.

Nous sommes également fiers de porter une attention particulière à la génération montante à travers notre programme de stages de fin d'études, qui vise à ouvrir nos portes à des étudiant(e)s issu(e)s de parcours académiques divers.

En 2024, ce sont 137 stagiaires qui ont rejoint nos équipes, bénéficiant d'une expérience pratique enrichissante dans un environnement industriel innovant.

Pour encourager ces jeunes talents, nous avons lancé le ONETECH INGENUITY AWARD, un concours récompensant les trois meilleurs projets de fin d'études, évalués selon des critères rigoureux : pertinence du sujet, originalité, valeur scientifique et contribution concrète.

La première édition a rencontré un vif succès, saluée dans le milieu universitaire - et surtout, certains lauréats ont même été recrutés à l'issue du concours !

Ce type d'initiative reflète notre vision : investir dans l'humain, dès les premières étapes d'un parcours professionnel, c'est investir dans l'avenir du groupe.



#### IV- Solidarité & ancrage territorial:



Notre engagement dépasse le cadre industriel pour s'inscrire pleinement dans une dynamique de solidarité et de responsabilité sociale. Fidèle à ses valeurs humaines, notre groupe se mobilise activement pour contribuer au bien-être de la communauté.

Parmi les initiatives les plus marquantes figure notre participation régulière aux campagnes de don du sang. Toujours en première ligne pour soutenir cette cause vitale, OneTech organise régulièrement **des journées dédiées au don du sang**. Ces événements suscitent une forte mobilisation de nos collaborateurs. Leur engagement constant témoigne de l'esprit solidaire qui anime notre groupe.

À l'occasion de la **Journée Mondiale du Don du Sang**, célébrée sous le slogan « Mon sang... un cadeau », notre implication a été reconnue à l'échelle nationale. Le Ministère de la Santé a honoré le groupe OneTech pour son rôle actif dans la promotion du don du sang et pour son implication durable dans les actions de santé publique.



Cette reconnaissance confirme la place de OneTech comme **acteur responsable et engagé sur son territoire**, à la fois par ses actions solidaires, son ancrage local fort et sa volonté de créer un impact positif au-delà de ses activités économiques.

## Partenariats pour l'éducation et l'inclusion



Convaincu que l'éducation est le socle du progrès individuel et collectif, le groupe OneTech place **l'accès au savoir, à l'égalité des chances et à l'inclusion des jeunes générations** au cœur de ses engagements sociétaux.

Nous agissons concrètement à travers des **partenariats ciblés** avec des acteurs locaux et associatifs, dans une logique d'impact durable et de proximité.

- En collaboration avec **l'association Tunespoir**, nous avons contribué à la **réhabilitation de la cuisine et du réfectoire du lycée internat de Bargou**, situé dans le gouvernorat de Siliana. Ce projet vise à améliorer les conditions de vie et de scolarité des élèves internes, majoritairement issus de zones rurales.
- Nous avons également noué un **partenariat avec deux écoles locales de Bizerte**, à l'occasion des fêtes de fin d'année. Nos équipes ont pris part à la préparation de ces événements festifs, avec une attention particulière portée à la **célébration des élèves les plus méritants**, afin de valoriser l'effort, le mérite et la réussite scolaire.

À travers ces actions, le groupe OneTech affirme son **rôle d'acteur engagé pour une éducation plus inclusive, équitable et de qualité**, en soutenant les structures éducatives locales et en contribuant à l'épanouissement des élèves dans des environnements plus dignes et motivants.



## Gouvernance : transparence, responsabilité, impact

La gouvernance constitue le socle de la stratégie et de la performance durable de notre groupe. Elle garantit l'équilibre entre transparence, éthique, contrôle des risques et création de valeur à long terme. Notre modèle de gouvernance repose sur des principes clairs : responsabilité, intégrité, redevabilité et efficacité. Il s'adapte aux évolutions réglementaires et aux attentes croissantes de nos parties prenantes, tout en soutenant nos ambitions économiques, sociales et environnementales. À travers une organisation structurée et un pilotage rigoureux, nous veillons à renforcer la confiance, favoriser la prise de décision éclairée et ancrer les enjeux ESG au cœur de nos processus stratégiques.

### I- Notre code de bonne conduite et d'éthique



Notre code de bonne conduite et d'éthique est un document fondamental qui définit les principes et les normes de comportement attendus de l'ensemble de nos collaborateurs, partenaires et parties prenantes.

#### i. Les principes d'éthique

- Le respect des droits fondamentaux : Nous garantissons la dignité, les droits et le respect de toutes les personnes avec lesquelles nous interagissons.
- La transparence : Nous agissons de manière honnête et ouverte, en fournissant des informations claires et précises à nos partenaires, clients et collaborateurs.
- La responsabilité : Nous assumons pleinement nos actes et décisions, en veillant à minimiser les impacts négatifs sur nos parties prenantes et notre environnement.

#### ii. L'intégrité et la lutte contre la corruption

- Refus des avantages illégitimes
- Conformité avec les lois anti-corruption Mécanismes de signalement : Nous avons mis en place des canaux sécurisés et confidentiels pour permettre à nos collaborateurs et partenaires de signaler tout acte suspect ou non éthique.

#### iii. Le principe de la légalité

- Conformité juridique
- Formation continue pour être informés des évolutions législatives et des bonnes pratiques nécessaires pour rester en conformité.

**iv. Application stricte des normes internes :** En complément des lois, nous appliquons des politiques internes strictes qui vont souvent au-delà des exigences légales pour garantir des pratiques exemplaires.

## II- Notre politique de confidentialité des données



Notre politique de confidentialité est un pilier de notre démarche de confiance avec nos clients, partenaires et collaborateurs. Notre certification ISO 27001 atteste de notre engagement à mettre en place un système de management de la sécurité de l'information robuste et fiable.

### i. Principes fondamentaux de notre politique de confidentialité

- Collecte limitée et légitime
- Usage clair et défini
- Protection proactive

### ii. Certification ISO 27001 : Une garantie de sécurité renforcée

Notre certification ISO 27001 garantit la mise en œuvre d'un cadre structuré et rigoureux pour assurer la sécurité des informations.

Elle repose sur :

- Une gestion des risques documentée
- Des contrôles de sécurité avancés
- Des audits réguliers

### iii. Droits des individus et conformité réglementaire

- Respect des droits des personnes
- Consentement éclairé

### iv. Sensibilisation et formation

Tous nos collaborateurs, ainsi que nos partenaires ayant accès à des données sensibles, suivent des formations régulières sur :

- Les meilleures pratiques en matière de sécurité de l'information.
- Les obligations légales et réglementaires liées à la protection des données.
- Les procédures internes à respecter pour prévenir tout incident.

### v. Gestion des incidents et transparence

En cas de violation de données, nous avons mis en place un processus réactif pour :

- Identifier et corriger la faille rapidement.
- Informer les parties concernées, y compris les autorités compétentes, dans les délais prescrits par la loi.
- Mettre en œuvre des mesures correctives pour éviter toute récurrence.

### III- Diversité des organes de direction



La diversité des organes de direction promeut une prise de décision plus inclusive et représentative, favorisant un équilibre et renforçant l'équité

- 2 femmes sur 9 administrateurs sont présentes au niveau du conseil d'administration de OTH dont une indépendante et une représentante des actionnaires minoritaires
- Présence d'au moins une femme en tant qu'administrateur au niveau des conseils d'administration de 5 filiales du groupe
- Présence exigée des directeurs financiers, qui sont toutes des femmes, au niveau de la quasi-totalité des conseils des filiales du groupe OTH
- Présence d'une femme sur 6 membres au niveau du directoire du groupe
- Une femme au moins existe au niveau de chaque comité permanent d'audit des filiales d'OTH

### IV- L'indépendance du conseil d'administration



L'indépendance du conseil d'administration promeut une gouvernance transparente, objective en garantissant que les décisions stratégiques sont prises sans conflits d'intérêts

- Séparation entre les fonctions du directeur général et celle du président du conseil d'administration, actée partout au niveau des différentes structures du groupe OneTech
- 2 administrateurs indépendants sur 9 au niveau d'OTH et un administrateur représentant les actionnaires minoritaires également considéré comme étant indépendant ;
- Tous les conseils d'administration des différentes filiales du groupe sont composés d'au moins un administrateur indépendant et d'un administrateur représentant le partenaire stratégique.
- Chaque filiale est dotée d'un comité permanent d'audit qui agit d'une manière totalement indépendante de la DG de la filiale, et qui rapporte exclusivement au comité permanent d'audit de OTH.
- Le comité permanent d'audit de OTH est dirigé par des administrateurs qui sont totalement indépendants du management de OTH.



## Conclusion

### Une trajectoire ESG ambitieuse et progressive

Ce premier rapport ESG est **le point de départ d'un engagement durable et structuré**. Il reflète une ambition : **intégrer les critères ESG dans notre pilotage stratégique**, avec transparence, responsabilité et impact positif.

**OneTech** s'est doté d'une feuille de route ESG solide, structurée et actionnable. Nous continuerons à transformer nos engagements en actions, nos valeurs en impact, et notre performance industrielle en valeur durable pour tous.

**OneTech One Earth** est plus qu'un programme : c'est une **culture d'entreprise en mouvement**, tournée vers l'avenir.

# CONCLUSION GÉNÉRALE

L'année écoulée a été marquée par des avancées significatives dans la mise en œuvre de notre stratégie de développement durable et de création de valeur partagée. À travers ce rapport intégré, nous avons démontré notre engagement à concilier performance économique, responsabilité environnementale et impact social positif. Nos actions concrètes en matière de gouvernance, de réduction de notre empreinte carbone, d'innovation industrielle et d'implication des parties prenantes renforcent la résilience de notre modèle et préparent l'avenir.

Notre démarche ESG, désormais pleinement intégrée dans notre pilotage stratégique, constitue un levier de transformation et de compétitivité. Les progrès réalisés cette année nous encouragent à poursuivre sur cette voie, avec exigence et transparence.

Forts des fondations posées, nous abordons l'avenir avec confiance, en restant fidèles à nos valeurs et à notre ambition de bâtir une croissance durable, inclusive et responsable.



